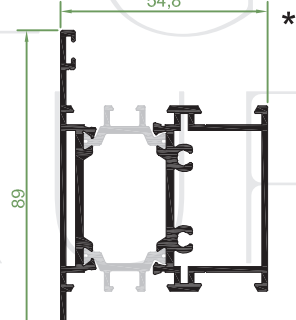
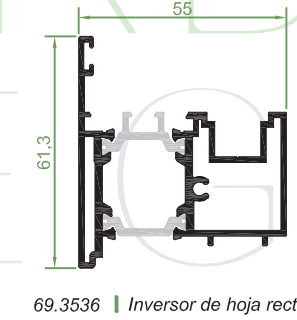
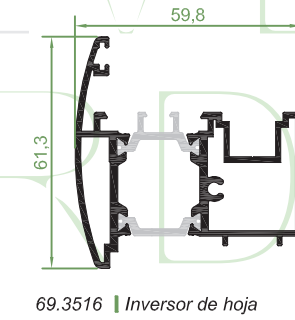
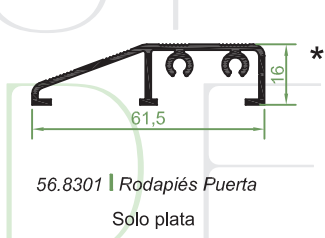
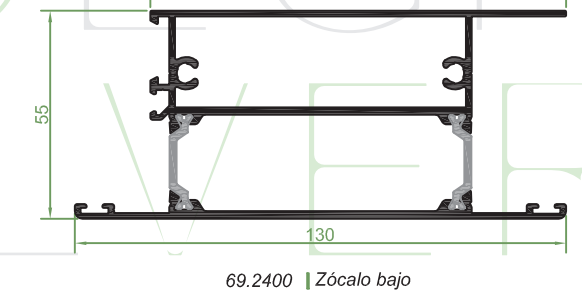
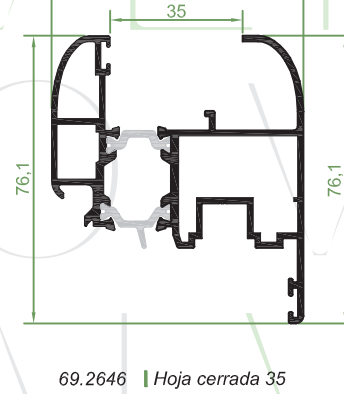
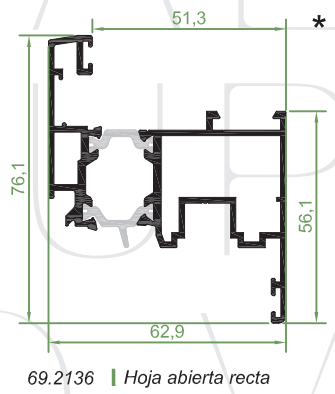
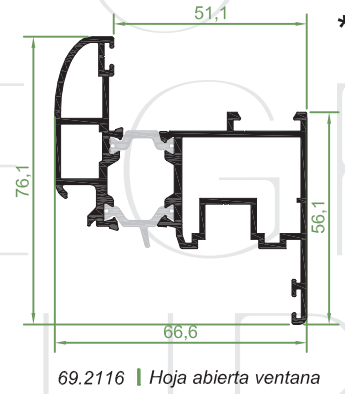


E 1:2

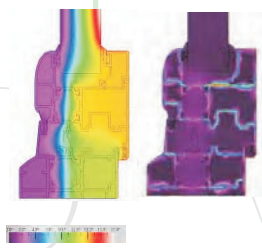


E 1:2



Características

- Sistema:** Renova PR RPT 55 c16
- Sección de marco:** 55 / 70
- Sección de hoja:** 62
- Máximo hueco acristalar:** 44
- Rotura puente térmico:** 24 / 19



Aislamiento térmico

Transmitancia térmica Marco/Hoja (U_{h,m}): 3,0 (W/m² K)
 Transmitancia térmica Nudo central (U_{h,m}): 3,0 (W/m² K)

Medidas	Descripción	Ug (W/m ² K) Vidrio	Uw (W/m ² K) Ventana
1230x1480	Ventana 2 hojas	1,1	1,9
1480x2180	Balconera 2 hojas	1,1	1,7

Carpintería apta para las zonas A B C D y E del CTE.*
 * En función del valor de transmitancia del vidrio.

Aislamiento acústico

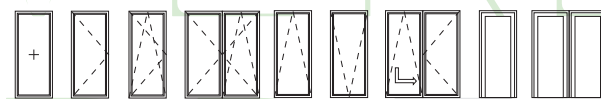
Rw (C;Ctr) Vidrio dB	Rw (C;Ctr) Ventana dB	Rw (C;Ctr) Vidrio dB	Rw (C;Ctr) Ventana dB
30 (-1;-2)	33 (-1;-3)	36 (-1;-2)	36 (-1;-3)
33 (-1;-2)	34 (-1;-3)	39 (-1;-2)	37 (-1;-3)
34 (-1;-2)	35 (-1;-3)	40 (-1;-4)	38 (-1;-4)

Resultados obtenidos según norma UNE-EN 14351-1:2006.

Resultados obtenidos en banco de ensayos

- Permeabilidad al aire (UNE-EN1026:2000): CLASE 4
 - Estanquidad al agua (UNE-EN1027:2000): CLASE E750
 - Resistencia a la carga de viento (UNE-EN12211:2000) CLASE C4
- Ventana 2 hojas 1230 x 1480 mm.

Tipos apertura



GRUPO VALVERDE

Cámara 18	Cámara 20	Cámara 23	Cámara 25		Cámara 29	Cámara 32	Cámara 35		Cámara 39		Cámara 44			

GRUPO VALVERDE

* Perfiles en stock

GRUPO VALVERDE

E 1:3